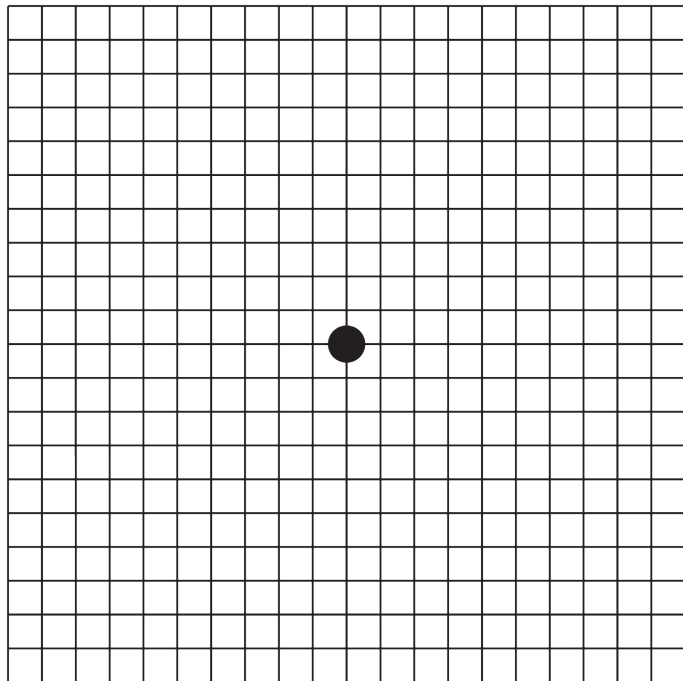


Cómo comprobar su visión

1. Si normalmente lleva gafas, déjeselas puestas mientras mira la rejilla.
2. Cubra un ojo para comprobar la visión del otro.
3. Mantenga la rejilla a una distancia de lectura normal, a unos 35 cm (14 pulgadas) de distancia.
4. Mire directamente al punto en el centro de la rejilla.
5. Repita los pasos 1-4 para comprobar el otro ojo.

Póngase en contacto con su especialista en retina si percibe líneas borrosas u onduladas y puntos oscuros o blancos.



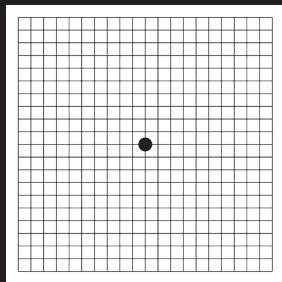
MIRA
HACIA EL
CAMBIO

LE AYUDAMOS A ADENTRARSE EN EL FUTURO DE LA VISIÓN

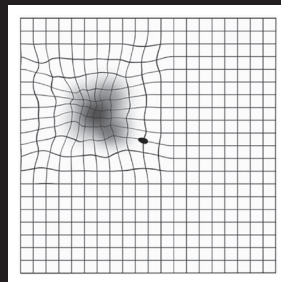
Roche

¿Qué es una rejilla de Amsler?

Una manera de ayudar a supervisar los cambios en la visión es usando la rejilla de Amsler y haciendo un seguimiento de sus síntomas en un diario. Es importante comprobar la visión tanto en el ojo afectado con degeneración macular asociada a la edad (DMAE) húmeda como en el ojo sano.



Para alguien con visión clara, la rejilla de Amsler parece papel cuadriculado, con líneas oscuras que forman un cuadrado y un punto negro en el centro.



Para las personas con DMAE húmeda, puede parecer que la rejilla tiene líneas onduladas, cortadas o distorsionadas, o áreas oscuras y borrosas, especialmente en el centro de la visión.

Asegúrese de anotar cualquier cambio y de informar a su especialista en retina sobre el empeoramiento o la mejora de la visión. El médico puede realizar otras pruebas de visión para supervisar su progreso.